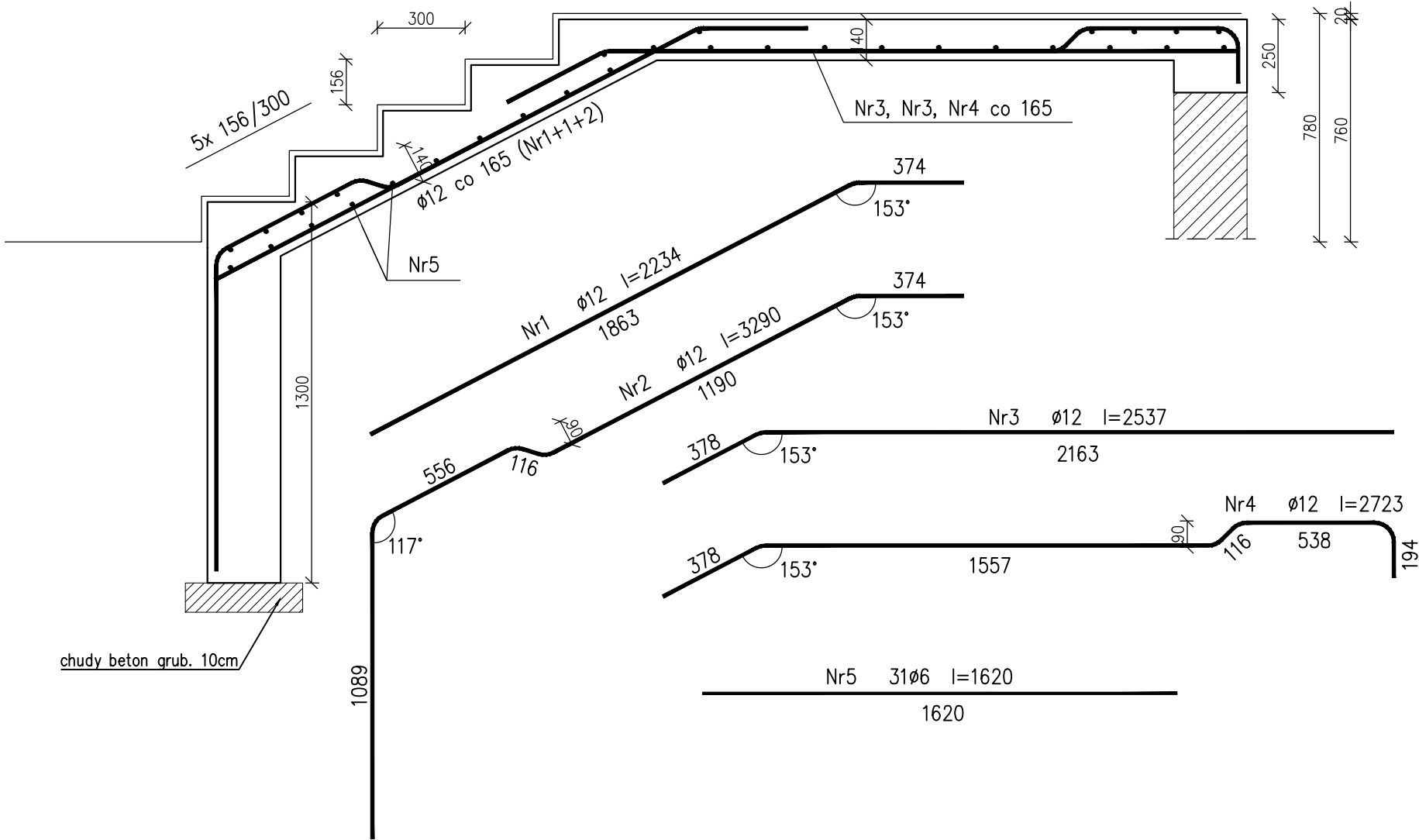
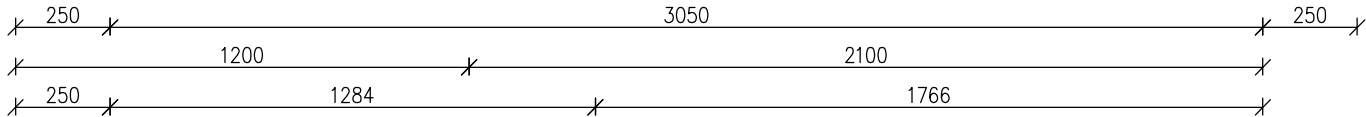


poz. Sch.1.3
szt.1



chudy beton grub. 10cm

- UWAGI OGÓLNE:
1. Rysunki konstrukcyjne rozpatrywać w oparciu o pełną dokumentację projektu budowlanego.
 2. Wymiary podano w centymetrach z dokładnością do 0,5cm (schemat konstrukcyjny) i milimetrach z dokładnością do 1,0mm (rysunki zbrojeniowe).
 3. Poziomy podano w metrach.
 4. Wymiary konstrukcji oraz jej elementów, przed docięciem lub prefabrykacją, sprawdzać obmiarem na budowie.
 5. Izolację przeciwwilgociową, zabezpieczenie antykorozyjne i przeciwpożarowe elementów wykonać wg Opisu Technicznego i właściwych dokumentów projektu architektoniczno-budowlanego.
 6. Wszelkie stosowane wyroby, materiały i łączniki powinny posiadać odpowiednie atesty dopuszczające je do obrotu i powszechnego lub jednostkowego stosowania w budownictwie.
 7. Wszystkie prace budowlane należy wykonać zgodnie z aktualnym Prawem Budowlanym, obowiązującymi zasadami normowymi oraz sztuką budowlaną.
 8. Projekt budowlany nie wyczerpuje wszystkich rozwiązań wykonawczych, technologicznych oraz montażowych.

- UWAGI WYKONAWCZE:
1. Zbrojenie rozdzielcze w miejscach nieopisanych wykonać prętami Ø8 co 200mm.
 2. Zakłady prętów: pręty ściskane Ø6 min.350mm; Ø10 min.550mm; Ø12 min.650mm; pręty rozciągane Ø6 min.350mm; Ø10 min.550mm; Ø12 min.650mm.
 3. Zakłady prętów dolnych wykonywać nad podporami; prętów górnych – w środku rozpiętości przęsła. Zakłady prętów wykonać naprzemiennie.
 4. Pręty wokół otworów dociąć i dopasować na budowie.
 5. Płytę wykonać w jednym betonowaniu. Nie dopuszcza się przerw roboczych. Wieńce, belki i podciąg betonować razem ze stropem.
 6. Nie dopuszcza się mieszania betonu na budowie.
 7. W przypadku zastosowania nadproży prefabrykowanych, postępować zgodnie z wytycznymi Producenta.
 8. Elementy murowe ścian nośnych wykonywać z bloczków Porotherm min. klasy 15 (wytrzymałość na ściskanie min. 15MPa).
 9. Ściany działowe dylatować pod stropem min. 2,0cm, dylatację wypełniać materiałem ściśliwym, sprężystym.
 10. W przypadku stwierdzenia znacznych rozbieżności pomiędzy stanem istniejącym, a przyjętymi rozwiązaniami projektowanymi, należy skontaktować się z jednostką projektową w celu wybrania prawidłowych rozwiązań.

Jednostka projektowa USŁUGI PROJEKTOWE PREŚ Agnieszka adres: ŁASZEW RZĄDOWY 82 98 – 324 WIERZCHLAS tel. 500 – 348 – 103 mail: pres.agnieszka@wp.pl		
Dziekt BUDYNEK: PRZEDSZKOLE/DOM DZIECKA		
Adres inwestycji obrgb: 3 MIASTO WIELUŃ, dz. nr 184/1 i 184/2 jednostka ewidencyjna: WIELUŃ		
Inwestor POWIAT WIELUŃSKI PLAC KAZIMIERZA WIELKIEGO 2, 98–300 WIELUŃ		
Nazwa rysunku PARTER-zbrojenie schodów		
Branża KONSTRUKCJA	Etap BUDOWLANY	
Projektant mgr inż. PREŚ Agnieszka OPL/1001/P00K/14; ŁOB/BO/5742/10	Podpis	
Sprawdzający mgr inż. NACISKAŁA Krzysztof OPL/0349/P00K/07 ŁOD/BO/8205/07	Podpis	
Data 11.2025	Nr rys. PB_10	Skala 1:20

Beton	C20/25 (B25)
Stal	34GS RB500W
Otulina	C _{nom} = 25mm